

3

主耶稣基督是君王

路加福音 1:32-33; 腓立比书 2:1-11; 歌罗西书 1:13; 约翰福音 18:36; 启示录 7:14-17; 希伯来书 1:8-14

<教学核心> 我们要永远顺从掌管宇宙万物的君王主耶稣基督。



查看经文来完成空格中的字，并且读一遍。

耶稣回答说：“你说我是 。我为此 ，也为此来到 ，特为给真理作 。凡属 的人就听我的话。”
(约翰福音 18 章 37 节下)



请回答并写下以下的问题。永远的王是谁 (who)? 永远的王掌管着什么呢 (what)? 请回答并写下以下的问题。还有百姓们是如何的 (how) 生活?

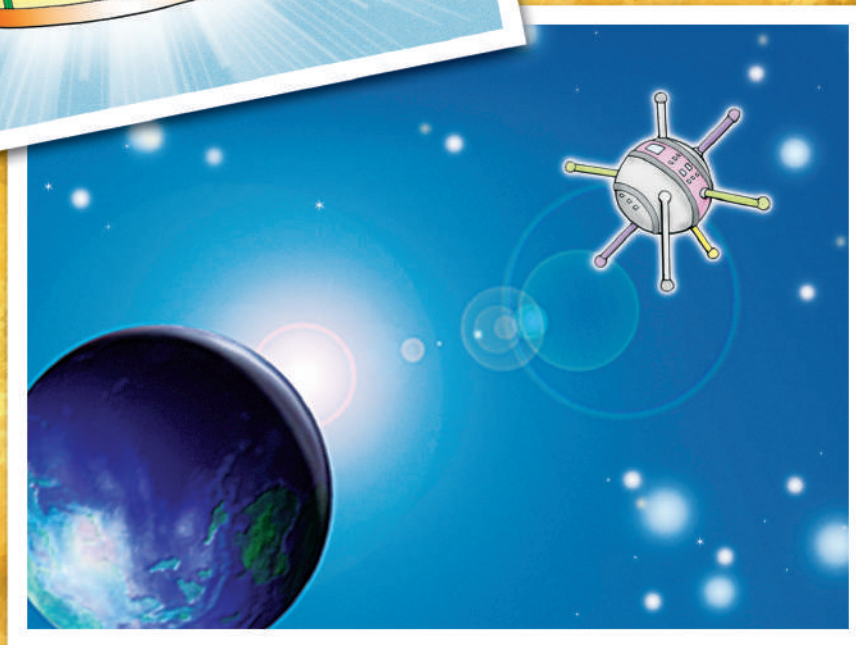
Who?

What?

How?



· 神的国度：是指神的王权、统治、及祂掌管的领域。



请翻阅圣经经文，读出并且说出经文里的意思。

约翰福音 12:13

启示录 11:15

提摩太前书 1:17

启示录 19:16

启示录 17:14

提摩太前书 6:15-16


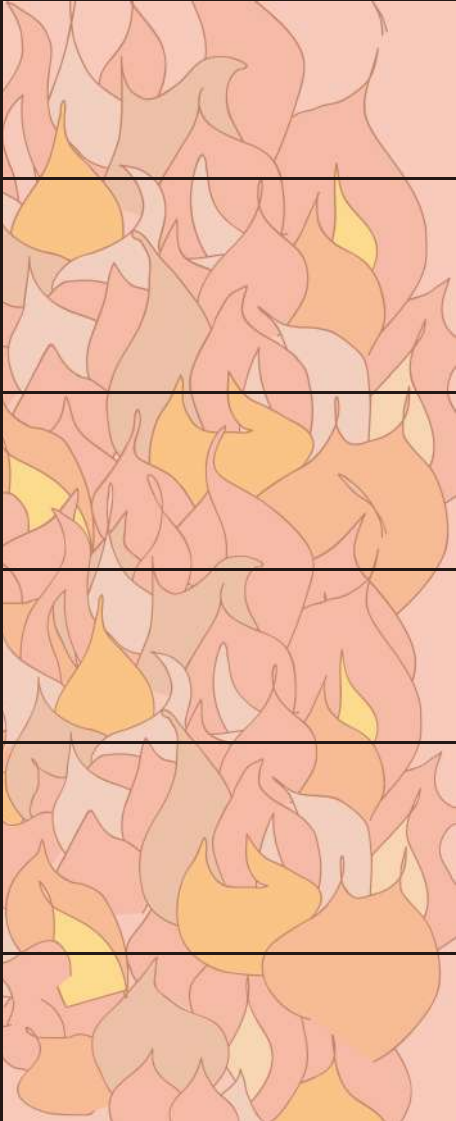



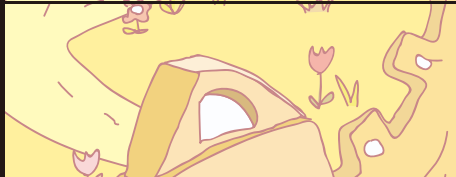
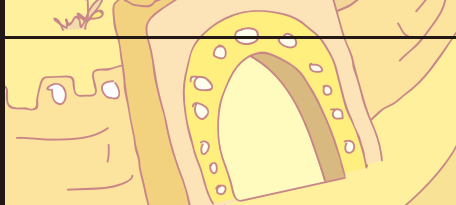




这个世界上有两个王国，分为神的王国和撒但的王国。比较一下两个王国来决定要服事哪一国和被哪一国来掌管。



我有接受神的掌管吗？在生活当中如果是被神所掌管的小朋友会有什么样的行为呢？互相分享一下也做做看。

耶稣基督的王国	比较	撒但的王国
	谁是王？	
	谁是百姓？	
	王所指使的事？	
	百姓生活的方法？	
	王国的结果	
	要选择哪一个王国呢？	

